

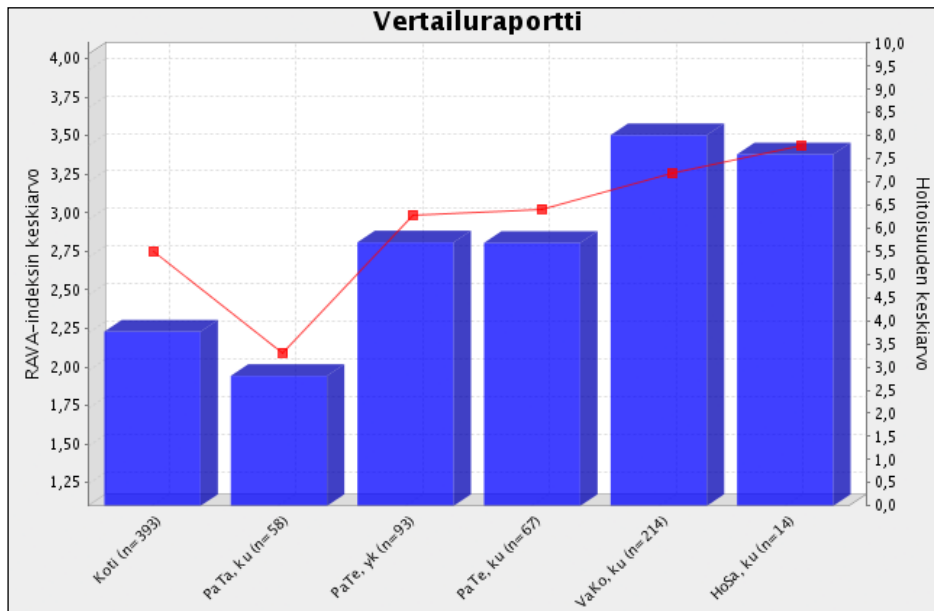


## RAVA™ -toimintakykymittari

FCG Finnish Consulting Group Oy:n ICT-liiketoimintaryhmän järjestelmäpalveluissa yhdistyy monipuolinen tietotekninen osaaminen kunkin toimialan substanssiosaamiseen. Järjestelmät tukevat toiminnan ja palveluiden kehittämistä ja muutosta toimialasta riippumatta. Järjestelmäpalvelumme tarjoavat erinomaiset mahdollisuudet ja välineet tiedon tallentamiseen, hyödyntämiseen ja raportointiin. Lisäksi palveluihimme sisältyvät monipuolisesti järjestelmiemme koulutus- sekä tiedon analyysi- ja tiedolla johtamisen muutosvalmennuspalvelut. Keskeisenä tavoitteena on luotettavalla tiedolla johtaminen, jolloin päätökset tehdään oikeisiin faktoihin perustuen.

### **Mikä on RAVA™ -mittari?**

RAVA™ -mittari on Suomen Kuntaliiton omistama ikäihmisen toimintakyvyn ja avuntarpeen mittari. Toimintakykyä arvioidaan seuraavien toimintojen avulla: näkö, kuulo, puhe, liikkuminen, rakon ja suolen toiminta, syöminen, lääkitys, pukeutuminen, peseytyminen, muisti sekä psyyke. Arvioinnin tukena käytetään ns. MMSE-testiä ja GDS -15 seulaa. RAVA™ -mittarin saa käyttöön hankkimalla lisenssin ja kouluttamalla arvioinnin tekijät mittarin oikeaan käyttöön.



Asumismuodoittainen vertailuraportti ikäihmisten toimintakyvystä ja hoitoisuudesta erässä kunnassa.

## Mitä RAVA™ -mittarin avulla tehdään?

Mittarin avulla asiakkaalle lasketaan ns. RAVA -indeksi ja RAVA -luokka, jota voidaan hyödyntää:

### 1. Yksittäisen asiakkaan, vanhuksen tai potilaan

- avuntarpeen ja toimintakyvyn arviointiin
- hoidon, hoivan ja palvelun tarpeen suunnitteluun ja arviointiin (hoito- ja palvelusuunnitelma)
- muutosten seurantaan
- palveluun tai hoitoon liittyvien asioiden todentamiseen, perusteluihin ja valintoihin

### 2. Toimintayksikön kehittämisessä ja arvioinnissa

- voidaan tehdä vertailuja eri yksiköiden, osastojen ja tiimien välillä
- vahvistaa johtamista ja käyttää apuvälineenä henkilöstötarpeen arviointiin, resurssisuunnitteluun ja kustannusten arviointiin
- määritellä asiakas- ja palvelumaksuja

### 3. Kunnan ja valtakunnan tasolla

- omaishoidon tuen määrittämisessä
- palveluiden arvioinnissa ja päätöksenteossa
- palvelurakenteen ohjauksessa ja arvioinnissa
- valtakunnallisissa poikkileikkaustutkimuksissa

## Miten RAVA™ -mittarin tiedonkeruu toteutetaan?

RAVA -arvioinnit tehdään RAVATAR -sovelluksella, jonka avulla RAVA -tiedot tallennetaan internetin välityksellä valtakunnalliseen tietokantaan. Sovellus löytyy osoitteesta [www.ravatar.fi](http://www.ravatar.fi).

Koska RAVATAR -sovellus vaatii RAVA -tietojen tallentamisen henkilötunnuksella, käytetään selaimen ja palvelimen välillä SSL -suojattua HTTPS -yhteyttä. Henkilötunnukset säilytetään salattuina ja erillään muusta arviointitiedosta.

Sovelluksen avulla voidaan helposti tuottaa erilaisia raportteja RAVA -indekseistä ja hoitoisuudesta esimerkiksi asumismuodoittain, yksiköittäin, ja tiimeittäin. Ohjelma mahdollistaa myös rekisterinpitäjäkohtaisen, alueellisen ja valtakunnallisen poikkileikkaustutkimuksen tekemisen, sekä kuntien välisen vertailun.

**Lisätietoja:** <http://www.fcg.fi/fin/palvelut/ict-palvelut/ict-jarjestelmat/>